

# TONEELHUIS / BOURLASCHOUWBURG

## TECHNISCHE FICHE



### COÖRDINATEN

Komedieplaats 18 (publiek) – Graanmarkt z/n (artiest, backstage)  
2000 Antwerpen

[www.toneelhuis.be](http://www.toneelhuis.be)

Tel: 03/224 88 50

### CONTACTEN

Technisch Coördinator Bourlaschouwburg  
Stagemanager  
Stagemanager  
Stagemanager  
Technisch Directeur Toneelhuis  
Assistent Technische Directie  
Logistiek Coördinator Bourlaschouwburg

[Jens Laureyns](#)  
[Pim Janssen](#)  
[Henk Vandecaveye](#)  
[Kris Depuydt](#)  
[Diederik Hoppenbrouwers](#)  
[Sasho Pramatarov](#)  
[Almendra Dusoïr](#)

# SCHOUWBURG

## ALGEMEEN

Laden en lossen van decor via laad- en losingang:

Laad- en lospoort:

Laad- en loslift:

Graanmarkt z/n, 2000 Antwerpen

B= 2.13m x H= 3.5m.

B= 2m x L= 8.85m x H= 3.06m

(maximaal laadvermogen = 5 ton)



## ZAAL: 860 ZITPLAATSEN

Parterre met orkestbak: 300 (incl 18 parketloges)

Parterre zonder orkestbak: 232 (incl. 18 parketloges)

Balkon 1: 201 (incl. 130 zijbalkon)

Balkon 2: 169 (incl. 88 zijbalkon)

Balkon 3: 100 (incl. 40 zijbalkon)

Balkon 4: 90

[Bekijk hier het stoelenplan.](#)

## SCENE

Vloer: zwart geschilderde MDF vloer, met een hellingsgraad van **4,5%**.

Toneelopening: **10.53m** breedte x **7.20m** hoogte. (max. hoogte Vaste Opening)

Manteau-opening te regelen tussen **10.56m** en **14.00m**.

Diepte speelvlak tussen nulpunt en achtermuur: **17,50m**.

Diepte speelvlak tussen voorscène en nulpunt: **2.17m**.

Het nulpunt van de Bourlaschouwburg bevindt zich op het kruispunt van de middenlijn van het toneel en de denkbeeldige lijn die langs de achterzijde van het brandscherm kan worden getrokken.

Totale breedte podium: **23,20m**.

Totale breedte met standaard zijzwart: **18.30m**. (blackbox)

## Afstopping

6 x	halve fonddoek	H= 9m x B= 8m
14 x	zwarte poot	H= 9m x B= 4,5m
4 x	fries	H= 3m x L 14m
2 x	fries	H= 5m x L 14m
1 x	witte horizon	H= 8.80m x B= 12m
1 x	volle fond	H= 9m x L= 16m

## Orkestbak

De eerste 4 rijen (A, B, C en D) ook **stalles** genoemd, staan op de orkestbak.

De stalles kunnen verwijderd worden

In positie laag: kan dit gebruikt worden als orkestbak

In positie hoog: kan dit gebruikt worden als het verlengde van het proscenium als uitbouw van de voorscène met een diepte van 5,5m. In dit geval vervallen de rijen A, B, C en D. (Helling 0%)

## Hijsinstallatie

De Bourlaschouwburg beschikt over een **manuele trekkenwand** geïnstalleerd tijdens de laatste grote verbouwing in 1993.

De manuele trekkenwand bevindt zich zowel kant jardin als kant cour.

De bediening hiervan bevindt zich op de passerelle. (schouwburgniveau 4)

Het maximum draagvermogen per trek is 250 kg.

De trekken zijn 14,4m lang en hebben een diameter van 50mm.

24 handbediende trekken. Max. hoogte =  $\pm 17.50m$  (rekening te houden met de pente van 4,5%).

Trekkennummering: 4, 6, 7, 8, 9, 11, 13, 14, 19, 20, 21, 23, 25, 26, 30, 31, 33, 34, 37, 38, 42, 43, 44 en 45

## Loopbruggen en passerelle

De passerelle loopt rondom rond (jardin , achter, cour). Hoogte achteraan is 9.62m.

De rollenrollder zit op H = 18m (rekening te houden met pente).

8x vaste loopbruggen (**niet te gebruiken**) verspreid over de totale diepte van het podium. Hoogte = 11.50m

⇒ *Opmerking: Deze loopbruggen behoren tot het originele, en dus beschermde deel van de Bourlaschouwburg*

## Trussen met motorbediening

De bediening van de motoren bevindt zich kant jardin vooraan op podiumniveau.

De 6 voorste motoren hebben 1 vaste snelheid. **(8m/min)**

De 2 achterste motoren hebben 1 vaste snelheid. **(4m/min)**

De trussen hebben een maximum draagvermogen van **400 kg**.

1x lichttruss (motor) boven de zetelrijen in de zaal. -4.50m van nulpunt. Max H = 14m. **(500 kg)**

1x geluidstruss (motor) boven het voorpodium. - 1.10m van nulpunt. Max H = 14m. **(500 kg)**

Het brandscherp bevindt zich op het nulpunt.

1x sluiertrek (laddertruss H30L aan 2 motoren, tussen portaalbrug en toneellijst). - 0,9m van het nulpunt. Max H = 8,50m. **(100 kg)**

1x beweegbare portaalbrug met lichtaansluitingen. **0,4m** van het nulpunt. **Max H = 6.80 m**.

8x trussen, prolyte H30V (met 2 motoren). Max H +/- 18.00m.

2x zijtrussen 1x cour en 1x jardin: Max H = 9m vanaf midden podium: 9.15m **(250 kg)**

2x zijtrekken 1x cour en 1x jardin : Max H = 9m vanaf midden podium: 8.00m **(300 kg)**

## LICHT

**Belangrijke opmerking: TONEELHUIS is een producerend theater. De beschikbaarheid van materiaal kan, zonder verificatie, niet verzekerd worden.**

### Dimmers

300 x Reiche & Vogel LR3B 2,5 kW  
5 x Reiche & Vogel LR5B 5 kW

### Lichttafels

1 x Grand MA2 Lite  
1 x Grand MA2 Ultra Lite  
1 x Grand MA2 faderwing

### Moving heads

(op aanvraag)

### Belichtingsarmaturen

aantal	wat	vermogen	merk	pos. in zaal
16	Profiel 710SX 10°-25°	2,5 kW	Robert Juliat	Zaalbrug
4	Profiel 711SX 8°-16°	2,5 kW	Robert Juliat	Zaalbrug
6	profiel 10°-25°	2 kW	Enizoom	4° zijbalkon
7	profiel 15°-35°	2 kW	Enizoom	4° zijbalkon
11	profiel 15°-40°	2 kW	Enizoom	4° zijbalkon
4	BT	1 kW	Reich & Vogel	4° zijbalkon
4	8°-16°	2,5 kW	Robert Juliat	4° zijbalkon
12	profiel 16°/35°	1 kW	Robert Juliat	podium
12	profiel 28°-54°	1 kW	Robert Juliat	podium
4	profiel 15°-40°	2 kW	Robert Juliat	podium
8	profiel warp 22°/50°	0,8 kW	ADB	podium
28	PC C103	1 kW	ADB	podium
4	studio fresnel	5 kW	ADB	podium
18	fresnel F201	2 kW	ADB	podium
10	studio fresnel	2 kW	ADB	podium
25	par 64 CP 60	1 kW		podium
24	par 64 CP 61	1 kW		podium
31	par 64 CP 62	1 kW		podium
20	enkele ACP	1 kW	Reiche & Vogel	podium
8	dubbele ACP	2 x 1kW	Reiche & Vogel	podium
8	sunstrips	1 kW	Showtec	podium

## Stroomvoorziening

- 1 x CEE 63A 3fase + N 240/400V + 2 x CEE 32A 3fase + N 240/400V: jardin achter
- 1 x CEE 32A 3fase + N 240/400V: jardin voor
- 1 x CEE 125A 3fase + N 240/400V: jardin midden
- 1 x CEE 63A 3fase + N 240/400V + 2 x CEE 32A 3fase + N 240/400V: cour achter
- 1 x CEE 63A 3fase + N 240/400V + 2 x CEE 32A 3fase + N 240/400V: cour voor

Losse 16 A schuko stekkers verspreid over de scène ifv geluid.

In de 1° dessous jardin/cour zit een extra aardingspin

## GELUID

***Belangrijke opmerking: TONEELHUIS is een producerend theater. De beschikbaarheid van materiaal kan, zonder verificatie, niet verzekerd worden.***

**Maximaal geluidsniveau > 85 dB(A) LAeq,15min en ≤ 95 dB(A) LAeq,15min.**

### Besturing

Input

#### Scene Jardin

- 12x analoog in (1x LK37 m + 4x XLR m parallel ) parallel met FOH
- 12x analoog out LK37 (1x LK37 f + 4x XLR f parallel) parallel met FOH en amp-city
- 2x Opticalcon duo
- 8x UTP cat6
- 4x speakon naar cour patch

#### Scene Cour naar patch Jardin

- 16 x 8 analoog
- 2x opticalCON duo
- 8x UTP cat6
- 4x speakon

#### FOH

- Dante PRIM & SEC network patch
- 4x Opticalcon duo
- 12x analoog in (1x LK37 m + 4x XLR m parallel ) parallel met Jardin
- 12x analoog out (1x LK37 f + 4x XLR f parallel) parallel met Jardin en amp-city
- 12x UTP cat6
- 5x BNC naar projectiecabine

## Output

Yamaha RSio64-D / DANTE + tablet PC (48Khz & 96Khz)

12x analoog out LK37 (1x LK37 f + 4x XLR f parallel) parallel met FOH en Jardin

8x AES3 mogelijk over netwerk

foh → (AES3 input via DANTE)

Array L-R

Downfill L-R

Center

J-sub L-R

Frontfill (mono)

## Extra

6 x D6 (stereo amp)

## **Luidsprekers + versterkers**

FOH

FOH

d&b

T-system / D6 amps

met 2 J-sub / D12 amp

Monitors

12x D&B M6 / D6 amp

Frontfill

6x D&B e4

Surround

Aansluitingen surround op het 4de balkon en op de parterre achteraan (NL4)

## **Mixconsoles**

(op aanvraag)

## **Randapparatuur**

(op aanvraag)

- Compressors
- Gate's
- FX engines
- CD/MD Spelers
- Preamps
- EQ's

## **Micro's + DI's**

(op aanvraag)

## **Draadloze Micro's**

(op aanvraag)

## OMROEP / INTERCOM

Er is een oproepsysteem voorzien vanuit de toneelmeestertafel naar de hele achterbouw (loges, kantine, portier, gangen).

Er is ook een omroepsysteem naar de voorbouw (rondgangen en inkom)

Regie, toneelmeestertafel, center en andere prikpunten kunnen met elkaar communiceren via een ASL intercom.

Er zijn 5 draadloze intercom beltpacks (Riedl Bolero), er is de mogelijkheid uit te breiden met eigen Riedel beltpacks.

## VIDEO

**Belangrijke opmerking: TONEELHUIS is een producerend theater. De beschikbaarheid van materiaal kan, zonder verificatie, niet verzekerd worden.**

Er bevindt zich een projectiecabine in het midden van het 1° balkon.  
Afstand tot koperen kees is **23m**

### Beamers

- 2 x Panasonic PTD-6000 (6000Ansi) + bijbehorende lenzen
- 1 x Panasonic PT-DZ 8000(8000Ansi) + bijbehorende lenzen
- 2 x Panasonic PT-DZ 13K (12000Ansi) + bijbehorende lenzen

### Schermen

- 1 x 4/3 of 16/9 retro of frontprojectie (4,20m x 3,20m)(5,68m x 3,20m)
- 2 x 3 X 2,25m scherm retro
- 1 x 15 X 9m witte infini

### Video apparatuur

- 1 x Scaler Extron ISS506
- 1 x Videomenger Roland V40-HD

## DIVERSEN

zwart/wit dansvinyl

ALP hoogtewerker: vloerhoogte max h = 8,50 m (max. richthoogte +/- 10,5m)

2 x rookmachine JEM ZR22

2 x rookmachine ZR44

4 x rookmachine Smokefactory Captian D

1 x rookmachine MDG MAX 5000

1 x hazer DF 50

3 x hazer antari HZ-500

1 x hazer MDG Atmosphere

∞ x HOAC podiumelementen (2m x 1m, 1m x 1m) + een varia aan standaard poten



## **Kleedkamers - artiestenloges**

De kleedkamers bevinden zich op de 3<sup>de</sup> verdieping.  
7 kleedkamers voor in het totaal +/- 30 personen.  
De douches en toiletten bevinden zich tegenover de kleedkamers.

## **Werkregime**

TONEELHUIS werkt NIET in een ploegen –of shiftensysteem.  
Een normale bouwdag loopt van 10 tot 22u, een normale voorstellingsdag van 10 tot 24u.  
(UITZONDERINGEN ZIJN UITERAARD MOGELIJK NA OVERLEG)

## **Veiligheid**

Veiligheidsschoenen, S3 certificaat, zijn ten alle tijden verplicht tijdens opbouw en afbraak.  
Wij gaan er van uit dat alles wat jullie meenemen aan alle richtlijnen van de ‘codex algemeen welzijn op het werk’ voldoet.

## **Brandveiligheid**

De nodige veiligheidscertificaten komen mee met de reisvoorstelling en kunnen ter inzage worden gevraagd.  
Alle gebruikte decorelementen, doeken,... zijn vlamdovend behandeld of zijn met brandvertragende verf behandeld.

## **Parkeren**

Toneelhuis beschikt aan de Bourlaschouwburg niet over eigen parkeerplaatsen. De zone aan de artiesteningang is louter een laad-en loszone. De omliggende parkeergarages bieden een ruime mogelijkheid om de wagen weg te zetten - weliswaar op eigen kosten.  
Wil je toch de mogelijkheid om je wagen gratis weg te zetten of is het vervoersmiddel te groot voor de garages, dan kunnen we altijd een fiets meegeven om

*Misschien deze vermelden?*

### ***Parking Arenberg***

<https://maps.app.goo.gl/CqNEdhne8Ex9raiD8>

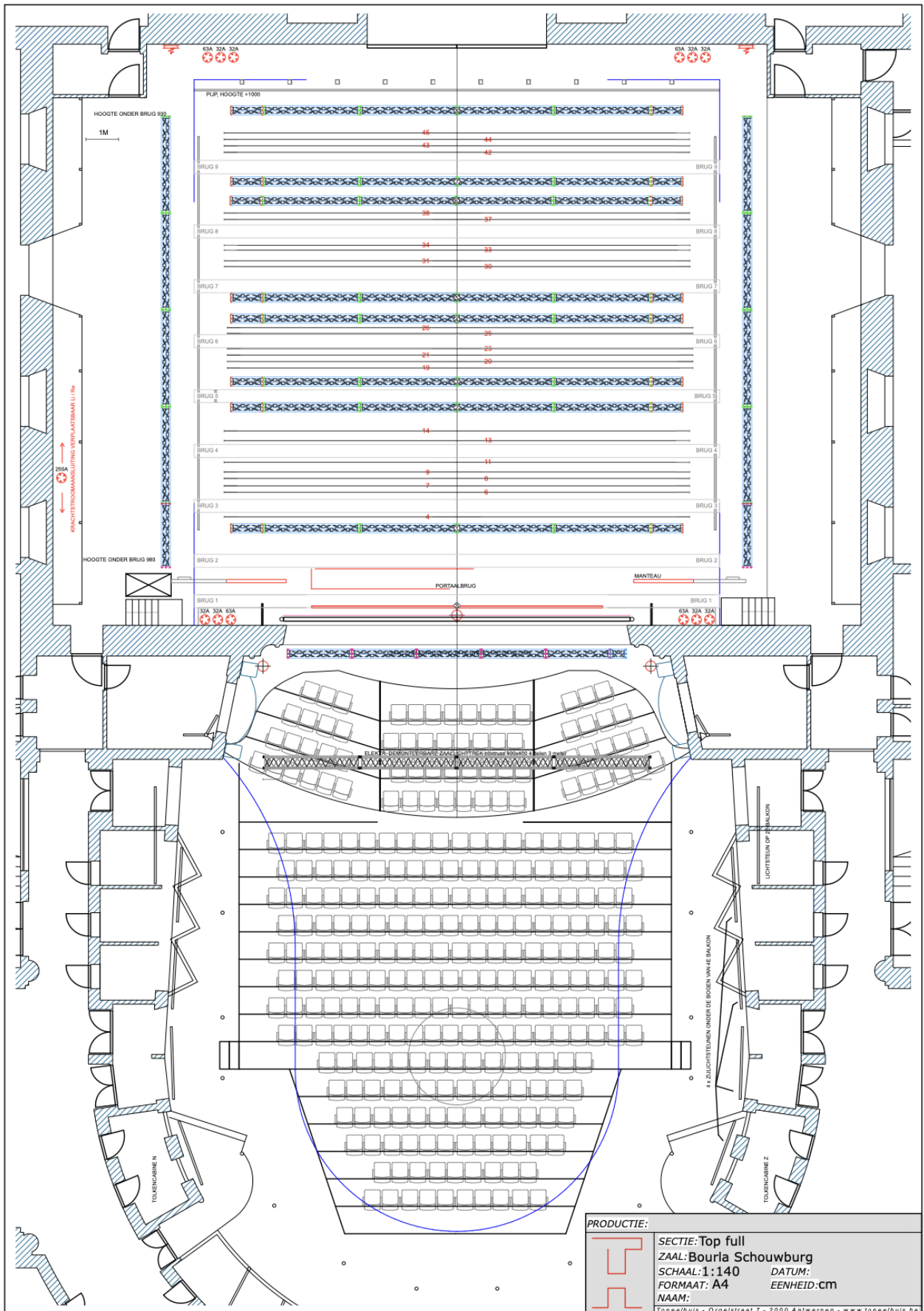
### ***Parking Horta***

<https://maps.app.goo.gl/YPJ79VXkNMrmUohd9>




Met Vriendelijke Groet,

## **DE TONEELHUIS - BOURLAPLOEG**



PRODUCTIE:


**SECTIE: Top full**  
**ZAAL: Bourla Schouwburg**  
**SCHAAL: 1:140**  
**FORMAAT: A4**  
**NAAM:**  
 Datum:  
 Eenheid: cm

Toneelhuis - Orgelstraat 7 - 2000 Antwerpen - www.toneelhuis.be

# TONEELHUIS

Los- en laadplan voor opleggers

Graanmarkt, 2000 Antwerpen

