

TONEELHUIS / BOURLASCHOUWBURG

TECHNISCHE FICHE



COÖRDINATEN

Komedieplaats 18 (publiek) – Graanmarkt z/n (artiest, backstage)
2000 Antwerpen

www.toneelhuis.be

Tel: 03/224 88 50

Fax: 03/224 88 42

CONTACTEN

Technisch Coördinator Bourlaschouwburg
Stagemanager
Stagemanager
Stagemanager
Technisch Directeur Toneelhuis
Assistent Technische Directie
Logistiek Coördinator Bourlaschouwburg

[Jens Laureyns](#)
[Pim Janssen](#)
[Henk Vandecaveye](#)
[Steven Bontinck](#)
[Diederik Hoppenbrouwers](#)
[Ans De Bremme](#)
[Remke Vanelstlande](#)

SCHOUWBURG

ALGEMEEN

Laden en lossen van decor via laad- en losingang:

Laad- en lospoort:

Laad- en loslift:

Graanmarkt z/n, 2000 Antwerpen

B= 2.13m x H= 3.5m.

L= 8.85m x B= 2m x H= 3.06m

(maximaal laadvermogen = 5 ton)



ZAAL

Totaal aantal zitplaatsen	950p
Parterre met stalles/orkestbak	301p
Parterre zonder stalles/orkestbak	233p
Balkon 1 (excl. zijbalkon)	205p (134)
Balkon 2 (excl. zijbalkon)	193p (110)
Balkon 3 (excl. zijbalkon)	116p (56)
Balkon 4	135p

SCENE

Vloer: zwart geschilderde MDF vloer, met een hellingsgraad van **4,5%**.

Toneelopening: **10.53m** breedte x **7.20m** hoogte. (max. hoogte Vaste Opening)

Manteau-opening te regelen tussen **10.56m** en **14.00m**.

Diepte speelvlak tussen nulpunt en achtermuur: **16,33m**.

Diepte speelvlak tussen voorscene en nulpunt: **3.28m**.

Het nulpunt van de Bourlaschouwburg bevindt zich op het kruispunt van de middenlijn van het toneel en de denkbeeldige lijn die langs de voorzijde van de beweegbare manteaus kan worden getrokken.

Totale breedte podium: **23,20m**.

Totale breedte met standaard zijzwart: **18.30m**. (blackbox)

Het zaalplan is terug te vinden op de volgende link: <http://www.toneelhuis.be/page.jsp?id=210#1>

Rij 13 & 14 is voorbehouden voor techniek.

Afstopping

6 x	halve fonddoek	H= 9m x B= 8m
14 x	zwarte poot	H= 9m x B= 4,5m
4 x	fries	H= 3m x L 14m
2 x	fries	H= 5m x L 14m
1 x	witte horizon	H= 8.80m x B= 12m

Orkestbak

De eerste 4 rijen (A, B, C en D), ook **stalles** genoemd, staan op de orkestbak.

De stalles kunnen verwijderd worden

In positie laag: kan dit gebruikt worden als orkestbak

In positie hoog: kan dit gebruikt worden als het verlengde van het proscenium als uitbouw van het voorpodium met een diepte van 5,5m. In dit geval vervallen de rijen A, B, C en D. (Helling 0%)

⇒ Een 360° panoramabeeld van de schouwburg is terug te vinden op onze website:
www.toneelhuis.be/360

Hijsinstallatie

De Bourlaschouwburg beschikt over een **manuele trekkenwand** geïnstalleerd tijdens de laatste grote verbouwing in 1993.

De manuele trekkenwand bevindt zich zowel kant jardin als kant cour.

De bediening hiervan bevindt zich op de passerelle. (schouwburgniveau 4)

Het maximum draagvermogen per trek is 250 kg.

De trekken zijn 14,4m lang en hebben een diameter van 50mm.

24 handbediende trekken. Max. hoogte = ±17.50m (rekening te houden met de pente van 4,5%).

Trekkennummering: 4, 6, 7, 8, 9, 11, 13, 14, 19, 20, 21, 23, 25, 26, 30, 31, 33, 34, 37, 38, 42, 43, 44 en 45

Loopbruggen en passerelle

De passerelle loopt rondom rond (jardin , achter, cour). Hoogte achteraan is 9.62m.

De rollenrooster zit op H = 18m (rekening te houden met pente).

8x vaste loopbruggen (**niet te gebruiken**) verspreid over de totale diepte van het podium. Hoogte = 11.50m

⇒ *Opmerking: Deze loopbruggen behoren tot het originele, en dus beschermde deel van de Bourlaschouwburg*

Trussen met motorbediening

De bediening van de motoren bevindt zich kant jardin vooraan op podiumniveau.

De motoren hebben 1 vaste snelheid. **(8m/min)**

De trussen hebben een maximum draagvermogen van **500 kg**.

1x lichttruss (motor) boven de zetelrijen in de zaal. -6.60m van nulpunt. Max H = 14m. **(500 kg)**

1x geluidstruss (motor) boven het voorpodium. - 3.00m van nulpunt. Max H = 14m. **(500 kg)**

Het brandscherm bevindt zich op - 1.40m van het nulpunt.

1x sluiertrek (laddertruss aan 2 motoren, tussen portaalbrug en toneellijst). - 0,9m van het nulpunt. Max H = 8,50m. **(120 kg)**

1x beweegbare portaalbrug met lichteansluitingen. **0,4m** van het nulpunt. **Max H = 6.80 m**.

8x trussen (met 2 motoren). **Max H +/- 11.00m**.

2x zijtrussen 1x cour en 1x jardin: Max H = 9m vanaf midden podium: 9.15m **(500 kg)**

2x zijtrekken 1x cour en 1x jardin : Max H = 9m vanaf midden podium: 8.00m **(500 kg)**

⇒ Een 360° panoramabeeld van de schouwburg is terug te vinden op onze website:
<http://toneelhuis.be/360>

LICHT

Belangrijke opmerking: TONEELHUIS is een producerend theater. De beschikbaarheid van materiaal kan, zonder verificatie, niet verzekerd worden.

Dimmers

300 x Reiche & Vogel LR3B 2,5 kW
5 x Reiche & Vogel LR5B 5 kW

Lichttafels

1 x Grand MA2 Lite
1 x Grand MA2 Ultra Lite
1 x Grand MA2 faderwing

Belichtingsarmaturen

aantal	wat	vermogen	merk	pos. in zaal
16	Profiel 710SX 10°/25°	2,5 kW	Robert Julliat	Zaalbrug
8	Profiel 711SX 8°/16°	2,5 kW	Robert Julliat	Zaalbrug
24	profiel 13°-38°	2 kW	Enizoom	4° zijbalkon
4	BT	1 kW	Reich & Vogel	4° zijbalkon
22	profiel dvw 104 38°/57°	1,2 kW	ADB	podium
12	profiel ds 105 15°/38°	1,2 kW	ADB	podium
8	profiel warp 22°/50°	0,8 kW	ADB	podium
32	PC C103	1 kW	ADB	podium
11	PC	0,5 kW	ADB	podium
4	studio fresnel	5 kW	ADB	podium
16	fresnel F201	2 kW	ADB	podium
10	studio fresnel	2 kW	ADB	podium
22	par 64 CP 60	1 kW		podium
22	par 64 CP 61	1 kW		podium
33	par 64 CP 62	1 kW		podium
10	par 36			podium
18	enkele ACP	1 kW	Reiche & Vogel	podium
15	dubbele ACP	2 x 1kW	Reiche & Vogel	podium
4	Profiel 714	2KW	Robert Juliat	podium
16	Profiel 613	1KW	Robert Juliat	podium
16	Profiel 614	1,2KW	Robert Juliat	podium

Stroomvoorziening

- 1 x CEE 63A 3fase + N 240/400V + 2 x CEE 32A 3fase + N 240/400V: jardin achter
- 1 x CEE 32A 3fase + N 240/400V: jardin voor
- 1 x CEE 125A 3fase + N 240/400V: jardin midden
- 1 x CEE 63A 3fase + N 240/400V + 2 x CEE 32A 3fase + N 240/400V: cour achter
- 1 x CEE 63A 3fase + N 240/400V + 2 x CEE 32A 3fase + N 240/400V: cour voor

Losse 16 A schuko stekkers verspreid over de scene i.f.v. geluid.

In de 1° dessous jardin/cour zit een extra aardingspin

GELUID

Belangrijke opmerking: TONEELHUIS is een producerend theater. De beschikbaarheid van materiaal kan, zonder verificatie, niet verzekerd worden.

Mixconsoles

(op aanvraag)

Besturing

Input

Scene Jardin

Yamaha RSio64-D / DANTE + tablet PC (48Khz & 96Khz)
Ghielmetti patch 8 in / 8 out
12x analoog in (1x LK37 m + 4x XLR m parallel)
12x analoog out LK37 (1x LK37 f + 4x XLR f parallel)
2x Opticalcon duo
8x XLR AES naar dessous Ghielmetti
8x network naar dessous
4x speakon naar cour patch

FOH

Dante PRIM & SEC network patch
4x Opticalcon duo
12x analoog in (1x LK37 m + 4x XLR m parallel)
12x analoog out (1x LK37 f + 4x XLR f parallel)
12x network
5x BNC naar jeu -d'orgue

Output

foh → (AES input via DANTE)
Array L-R
Downfill L-R
Center

J-sub L-R
Frontfill (mono)

Extra

7 x D6 (stereo amp)

Luidsprekers + versterkers

FOH

FOH
d&b
T-system / D6 amps
met 2 J-sub's / D12 amp

Monitors

12x D&B M6 / D6 amp

Surround

Aansluitingen surround op het 4de balkon en op de parterre achteraan (NL4)

Randapparatuur

(op aanvraag)

- Compressors
- Gate's
- FX engines
- CD/MD Spelers
- Preamps
- EQ's

Multikabel

Vaste analoge multikabel tussen scene en regie:

- ⇒ 30 x inputs
- ⇒ 10 x returns op XLR

Micro's + DI's

(op aanvraag)

Draadloze Micro's

(op aanvraag) Sennheiser 3000/5000

OMROEP / INTERCOM

Er is een oproepsysteem voorzien vanuit de toneelmeestertafel naar de hele achterbouw (loges, kantine, portier, gangen).

Er is ook een omroepsysteem naar de voorbouw (rondgangen en inkom)

Regie, toneelmeestertafel, center en andere prikpunten kunnen met elkaar communiceren via een ASL intercom.

Er zijn 4 aparte intercomlijnen beschikbaar, elk punt kan via een matrix op deze lijnen aangesloten worden.

Er zijn 4 zes-kanaals draadloze intercom beltpacks (Riedel Bolero)

VIDEO

Belangrijke opmerking: TONEELHUIS is een producerend theater. De beschikbaarheid van materiaal kan, zonder verificatie, niet verzekerd worden.

Er bevindt zich een projectie cabine in het midden van het 1° balkon.
Afstand tot koperen kees is **25m**

Beamers

- 1 x Panasonic PTD-6000 (6000Ansi) + bijbehorende lenzen
- 1 x Panasonic PT-DZ 8000(8000Ansi) + bijbehorende lenzen
- 1 x Panasonic PT-DZ 13K (12000Ansi) + bijbehorende lenzen
- 1 x Christie projector (10.000 Ansi) + bijbehorende lenzen

Schermen

- 1 x 4/3 of 16/9 retro of frontprojectie (4,20m x 3,20m)(5,68m x 3,20m)
- 2 x 3 X 2,25m scherm retro
- 1 x 15 X 9m witte infini

Video apparatuur

- 1 x Scaler Extron ISS506
- 2 x Videomixer Edirol V-4

DIVERSEN

zwart/wit dansvinyl

ALP hoogtewerker: vloerhoogte max h = 8,50 m (max. richthoogte +/- 10,5m)

2 x rookmachine JEM ZR22

2 x rookmachine ZR44

1 x rookmachine MDG MAX 5000

2x rookmachine Smokefactory Capitan D

1 x hazer DF 50
3 x hazer antari HZ-500
1 x hazer MDG Atmosphere
10 x HOAC podiumelementen (2m x 1m) + een varia aan standaard poten

Wifi beschikbaar op podium en in de zaal

Kleedkamers - artiestenloges

De kleedkamers bevinden zich op het 3^{de} verdieping.
7 kleedkamers voor in het totaal +/- 30 personen.
De douches en toiletten bevinden zich tegenover de kleedkamers.

Werkregime

TONEELHUIS werkt NIET in een ploegen –of shiftensysteem.
Een normale bouwdag loopt van 10 tot 22u, een normale voorstellingsdag van 10 tot 24u.
(UITZONDERINGEN ZIJN UITERAARD MOGELIJK NA OVERLEG)

Veiligheid

Veiligheidsschoenen, d.w.z. dichte schoenen met stalen neuzen, zijn ten alle tijden verplicht tijdens opbouw en afbraak.

Wij gaan er van uit dat alles wat jullie meenemen aan alle richtlijnen van de ‘codex algemeen welzijn op het werk’ voldoet.

Brandveiligheid

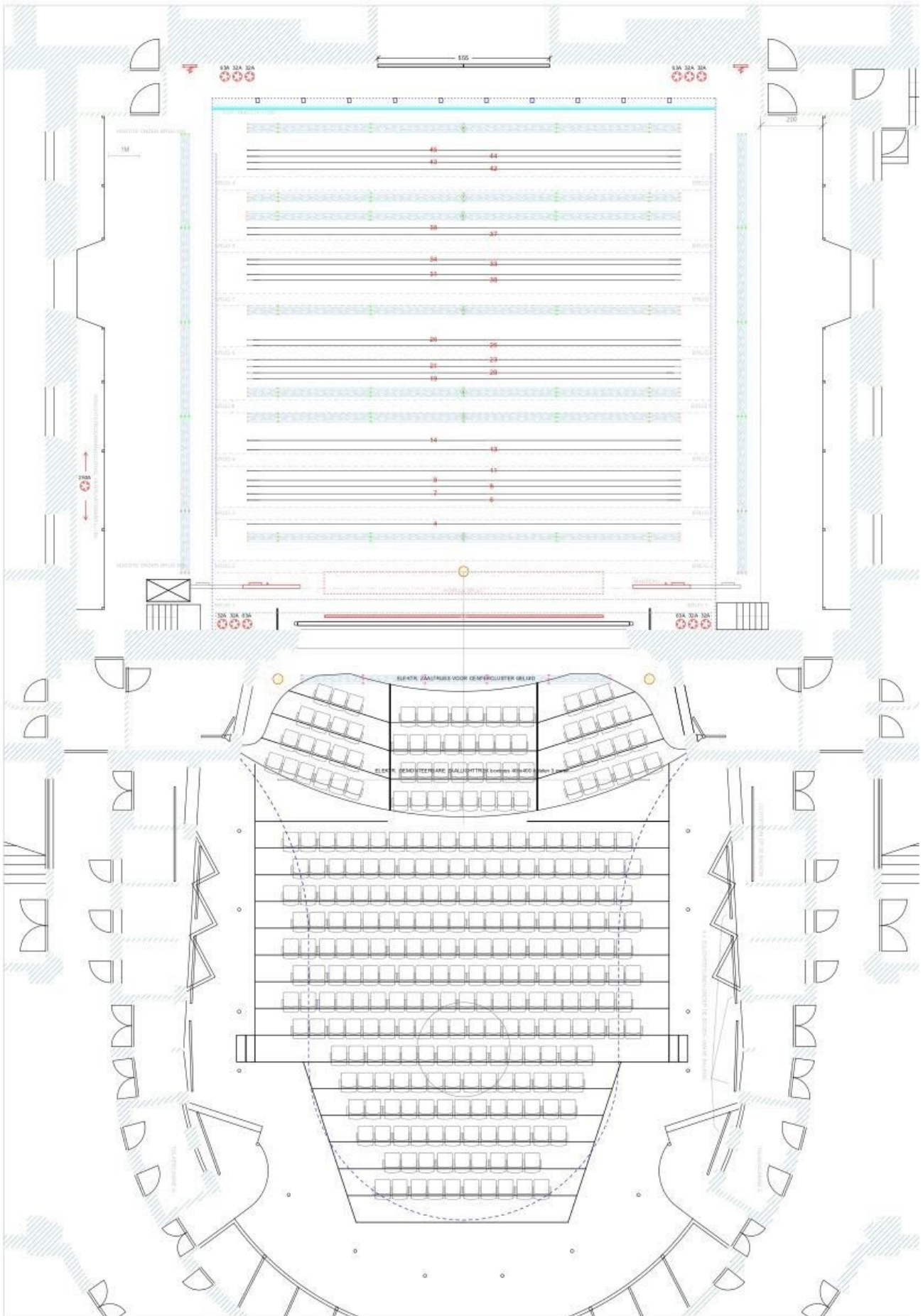
De nodige veiligheidscertificaten komen mee met de reisvoorstelling en kunnen ter inzage worden gevraagd.

Alle gebruikte decorelementen, doeken,... zijn vlamdovend behandeld of zijn met brandvertragende verf behandeld.



Met Vriendelijke Groet,

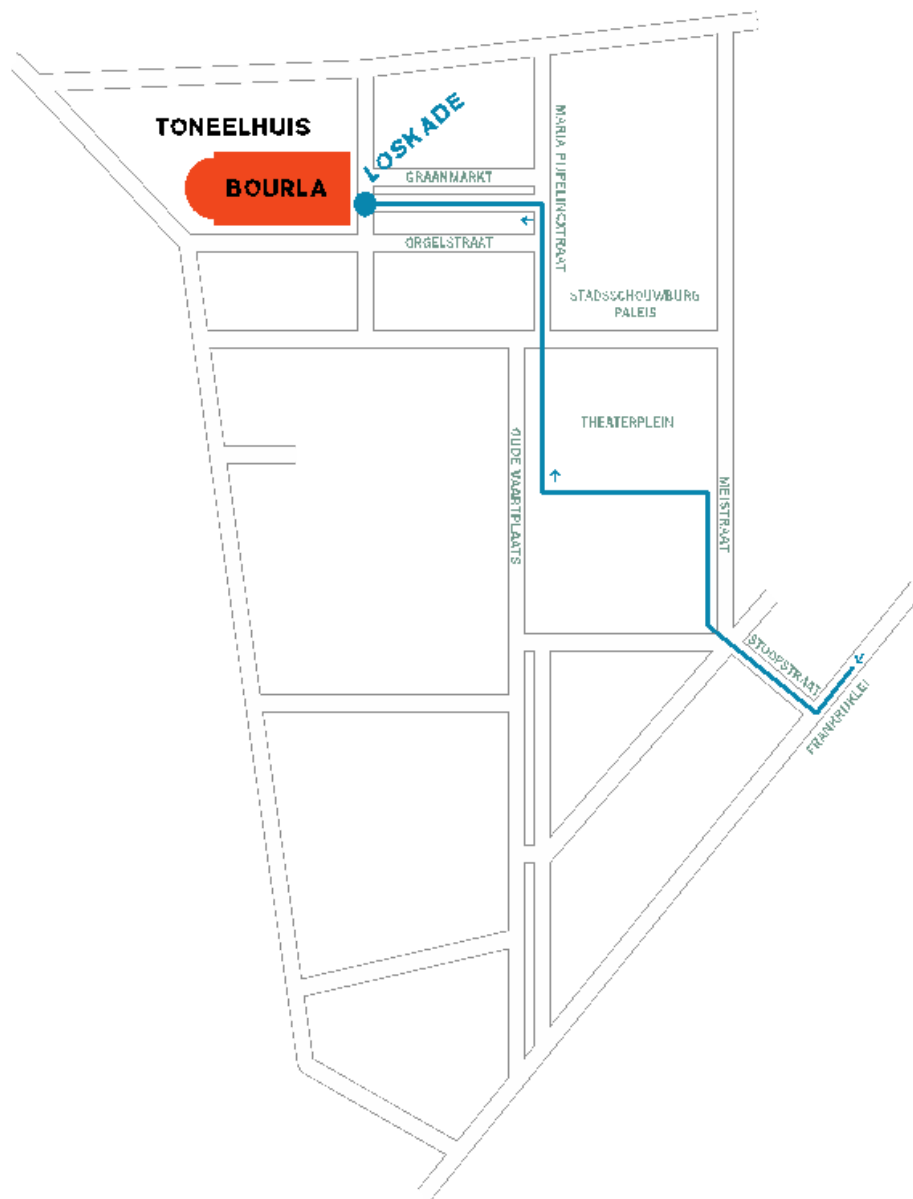
DE TONEELHUIS / BOURLAPLOEG



TONEELHUIS

Los- en laadplan voor opleggers

Graanmarkt, 2000 Antwerpen



! Opgeëet op weekenddagen is deze route niet bereikbaar omwille van de markt, neem hiervoor contact op met Sophie De Bruyn 03/2246843