

TONEELHUIS / BOURLASCHOUWBURG

TECHNISCHE FICHE

Versie: 24/11/2025



COÖRDINATEN

Komedieplaats 18 (publiek) – Graanmarkt z/n (artiest, backstage)
2000 Antwerpen

www.toneelhuis.be

Tel: 03/224 88 50

CONTACTEN

Coördinator Bourlaschouwburg
Toneelmeester
Toneelmeester
Toneelmeester
Coördinator techniek
Medewerker technische planning en
administratie
Teamcoördinator onthaal en zaalhuur

[Tom van Aken](#)
[Henk Vandecaveye](#)
[Maarten Meeussen](#)
[Steven Peeters](#)
[Diederik Hoppenbrouwers](#)
[Sasho Pramatarov](#)
[Almendra Dusoir](#)

SCHOUWBURG

ALGEMEEN

Laden en lossen van decor via laad- en los ingang:

Graanmarkt z/n, 2000 Antwerpen

Voor trailers worden er praktikabels gezet zodat men “ haaks” kan lossen. (prak: max 750kg)

Laad- en los poort:

B= 2.13m x H= 3.06m.

Laad- en los lift:

B= 2m x L= 8.85m x H= 3.06m

(maximaal laadvermogen = 5 ton)



Wij beschikken niet over een parkeervergunning, noch voor vrachtwagens, noch voor personenwagens.

Personenwagens kunnen parkeren in de naburige parkings (zie onderaan de technische fiche).

Vrachtwagens parkeren best in de buurt van onze tweede zaal, in de Kambalastraat 1.

De verplaatsing met de vrachtwagen duurt ongeveer 20 minuten, en de terugrit met de fiets ongeveer 15 minuten. Hou hier dus rekening mee bij het plannen van de opbouwtijd.

Parking Kambala naar de bourla (met de fiets) :

https://www.google.com/maps/dir/Graanmarkt,+2000+Antwerpen/Kambalastraat+1,+2030+Antwerpen/@51.2270038,4.3987326,15z/data=!3m1!4b1!4m14!4m13!1m5!1m1!1s0x47c3f6f6bea315715:0x4cc64d97b4049c53!2m2!1d4.4085722!2d51.2158876!1m5!1m1!1s0x47c3f6494a414881:0xf1eaa2927d261ee!2m2!1d4.4120484!2d51.2381209!3e1?authuser=0&entry=ttu&_ep=EgoyMDI1MTAyOS4yIKXMDSoASAFQAw%3D%3D

Je kunt de vrachtwagen eventueel op eigen risico laten staan, maar wees je ervan bewust dat parkeerstewards regelmatig langskomen. Eventuele boetes zijn steeds ten laste van de chauffeur.

ZAAL: 860 ZITPLAATSEN (afhankelijk van de zichtlijnen)

Parterre met orkestbak: 300 (incl 18 parketloges)

Parterre zonder orkestbak: 232 (incl. 18 parketloges)

Balkon 1: 201 (incl. 130 zijbalkon)

Balkon 2: 169 (incl. 88 zijbalkon)

Balkon 3: 100 (incl. 40 zijbalkon)

Balkon 4: 90

SCENE

Vloer: zwart geschilderde MDF vloer, met een hellingsgraad van **4,2%**.

Toneelopening: **10.53m** breedte x **7.20m** hoogte. (max. hoogte Vaste Opening)

Diepte speelvlak tussen nulpunt en achtermuur: **17,50m**.

Diepte speelvlak tussen voor scène en nulpunt: **2.17m**.

Het nulpunt van de Bourlaschouwburg bevindt zich op het kruispunt van de middenlijn van het toneel en de denkbeeldige lijn die langs de achterzijde van het brandscherm kan worden getrokken.

Totale breedte podium: **23,20m**.

Totale breedte met standaard zijzwart: **18.30m**. (blackbox)

Max. belasting per m²: 250 kg

VWX en DWG plannen kan je terugvinden op : <https://toneelhuis.be/nl/techniek/bourla/>

Afstopping

6 x	halve fond doek	H= 9m x B= 8m
14 x	zwarte poot	H= 9m x B= 4,5m
4 x	fries	H= 3m x L 14m
2 x	fries	H= 5m x L 14m
1 x	witte horizon	H= 8.80m x B= 12m
1 x	volle fond	H= 9m x L= 16m

Orkestbak

De eerste 4 rijen (A, B, C en D), ook **stalles** genoemd, staan op de orkestbak.

De stalles kunnen verwijderd worden

In positie laag: kan dit gebruikt worden als orkestbak

De afmetingen zijn ongeveer: 12 m/4,8 m en ongeveer 47m² (er zijn nogal veel rondingen in de orkestbak. Pdf plan kan worden opgevraagd)

In positie hoog: kan dit gebruikt worden als het verlengde van het proscenium als uitbouw van de voor scène met een diepte van 5,5 m. In dit geval vervallen de rijen A, B, C en D. (Helling 0%)

Hijsinstallatie

De Bourlaschouwburg beschikt over een **manuele trekkenwand** geïnstalleerd tijdens de laatste grote verbouwing in 1993.

De manuele trekkenwand bevindt zich zowel kant jardin als kant cour.

De bediening hiervan bevindt zich op de passerelle. (schouwburg niveau 4)

Het maximum draagvermogen per trek is 250 kg.

De trekken zijn 14,4 m lang en hebben een diameter van 50mm.

24 handbediende trekken. Max. hoogte = $\pm 17.50\text{m}$ (rekening te houden met de pente van 4,5%).

Trekken nummering: 4, 6, 7, 8, 9, 11, 13, 14, 19, 20, 21, 23, 25, 26, 30, 31, 33, 34, 37, 38, 42, 43, 44 en 45

Loopbruggen en passerelle

De passerelle loopt rondom rond (jardin , achter, cour). Hoogte achteraan is 9.62m.

De rollenzolder zit op H = 18m (rekening te houden met pente).

8x vaste loopbruggen (**niet te gebruiken**) verspreid over de totale diepte van het podium. Hoogte = 11.50m

⇒ *Opmerking: Deze loopbruggen behoren tot het originele, en dus beschermde deel van de Bourlaschouwburg*

Trussen met motorbediening

De bediening van de motoren bevindt zich kant jardin vooraan op podium niveau.

De 6 voorste motoren hebben 1 vaste snelheid. **(8m/min)**

De 2 achterste motoren hebben 1 vaste snelheid. **(4m/min)**

De trussen hebben een maximum draagvermogen van **400 kg**.

1x licht truss (motor) boven de zitrijen in de zaal. -4.50m van nulpunt. Max H = 14m. **(500 kg)**

1x geluid truss (motor) boven het voor podium. - 1.10m van nulpunt. Max H = 14m. **(500 kg)**

Let op: Er is geen beweging van de trussen toegestaan tijdens de voorstelling

Het brandscherm bevindt zich op het nulpunt.

1x sluiertrek (laddertruss H30L aan 2 motoren, tussen portaalbrug en toneellijst). - 0,9 m van het nulpunt. Max H = 8,50m. **(100 kg)**

1x beweegbare portaalbrug met lichtaansluitingen. **0,4 m** van het nulpunt. **Max H = 6.80 m**.

8x tussen, een prolyte H30V (met 2 motoren). Max H +/- 18.00m.

2x zijtrussen 1x cour en 1x jardin: Max H = 9 m vanaf midden podium: 9.15m **(250 kg)**

2x zij trekken 1x cour en 1x jardin : Max H = 9 m vanaf midden podium: 8.00m **(300 kg)**

LICHT

Belangrijke opmerking: TONEELHUIS is een producerend theater. De beschikbaarheid van materiaal kan, zonder verificatie, niet verzekerd worden.

Dimmers

300 x Reiche & Vogel LR3B 2,5 kW
5 x Reiche & Vogel LR5B 5 kW

Lichttafels

1 x Grand MA2 Lite
1 x Grand MA2 Ultra Lite
1 x Grand MA2 faderwing

Moving heads

(op aanvraag)

Belichtingsarmaturen

aantal	wat	vermogen	merk	pos. in zaal
16	Profiel 710SX 10°-25°	2,5 kW	Robert Juliat	Zaalbrug
4	Profiel 711SX 8°-16°	2,5 kW	Robert Juliat	Zaalbrug
6	profiel 10°-25°	2 kW	Enizoom	4° zijbalkon
7	profiel 15°-35°	2 kW	Enizoom	4° zijbalkon
11	profiel 15°-40°	2 kW	Enizoom	4° zijbalkon
4	BT	1 kW	Reich & Vogel	4° zijbalkon
4	8°-16°	2,5 kW	Robert Juliat	4° zijbalkon
12	profiel 16°/35°	1 kW	Robert Juliat	podium
12	profiel 28°-54°	1 kW	Robert Juliat	podium
4	profiel 15°-40°	2 kW	Robert Juliat	podium
8	profiel warp 22°/50°	0,8 kW	ADB	podium
28	PC C103	1 kW	ADB	podium
4	studio fresnel	5 kW	ADB	podium
18	fresnel F201	2 kW	ADB	podium
10	studio fresnel	2 kW	ADB	podium
25	par 64 CP 60	1 kW		podium
24	par 64 CP 61	1 kW		podium
31	par 64 CP 62	1 kW		podium
20	enkele ACP	1 kW	Reiche & Vogel	podium
8	dubbele ACP	2 x 1kW	Reiche & Vogel	podium
8	sunstrips	1 kW	Showtec	podium

Stroomvoorziening

- 1 x CEE 63A 3 fase + N 240/400V + 2 x CEE 32A 3 fase + N 240/400V: jardin achter
- 1 x CEE 32A 3 fase + N 240/400V: jardin voor
- 1 x CEE 125A 3 fase + N 240/400V: jardin midden
- 1 x CEE 63A 3 fase + N 240/400V + 2 x CEE 32A 3 fase + N 240/400V: cour achter
- 1 x CEE 63A 3 fase + N 240/400V + 2 x CEE 32A 3 fase + N 240/400V: cour voor

Losse 16A schuko stekkers verspreid over de scène ifv geluid.

In de 1° dessous jardin/cour zit een extra aardingspin

GELUID

Belangrijke opmerking: TONEELHUIS is een producerend theater. De beschikbaarheid van materiaal kan, zonder verificatie, niet verzekerd worden.

Maximaal geluidsniveau > 85 dB(A) LAeq,15min en ≤ 95 dB(A) LAeq,15min.

Besturing

Input

Scene Jardin

- 12x analoog in (1x LK37 m + 4x XLR m parallel) parallel met FOH
- 12x analoog out LK37 (1x LK37 f + 4x XLR f parallel) parallel met FOH en amp-city
- 2x Opticalcon duo
- 8x UTP cat6
- 4x speakon naar cour patch

Scene Cour naar patch Jardin

- 16 x 8 analoog
- 2x opticalCON duo
- 8x UTP cat6
- 4x speakon

FOH

- Dante PRIM & SEC network patch
- 4x Opticalcon duo
- 12x analoog in (1x LK37 m + 4x XLR m parallel) parallel met Jardin
- 12x analoog out (1x LK37 f + 4x XLR f parallel) parallel met Jardin en amp-city
- 12x UTP cat6
- 5x BNC naar projectiecabine

Output

Yamaha RSio64-D / DANTE 48Khz

12x analoog out LK37 (1x LK37 f + 4x XLR f parallel) parallel met FOH en Jardin

8x AES3 mogelijk over netwerk

foh → (AES3 input via DANTE)

Array L-R

Downfill L-R

Center

J-sub L-R

Frontfill (mono)

Extra

6 x D6 (stereo amp)

Luidsprekers + versterkers

FOH

FOH

d&b

T-system / D6 amps

met 2 J-sub / D12 amp

Monitors

12x D&B M6 / D6 amp

Frontfill

6x D&B e4

Surround

Aansluitingen surround op het 4de balkon en op de parterre achteraan (NL4)

Standaard worden 4 M6 monitors gebruikt

Mix Consoles

(op aanvraag)

Randapparatuur

(op aanvraag)

Micro's + DI's

(op aanvraag)

Draadloze Micro's

- Sennheiser EM3000 of EM6000-dante

OMROEP / INTERCOM

Er is een oproepsysteem voorzien vanuit de toneelmeester tafel naar de hele achterbouw (loges, kantine, portier, gangen).

Er is ook een omroepsysteem naar de voorbouw (rondgangen en inkom)

Center en andere plaatsen kunnen met elkaar communiceren via een RIEDEL intercom.

Intercom: 10 x riedel bolero (draadloos)

6 x riedel performer beltpacks

VIDEO

Belangrijke opmerking: TONEELHUIS is een producerend theater. De beschikbaarheid van materiaal kan, zonder verificatie, niet verzekerd worden.

Er bevindt zich een projectiecabine in het midden van het 1° balkon.
Afstand tot koperen kees is **23m**

Beamers

- 1x Panasonic PTD 6000 (6000 Ansi) + bijbehorende lenzen
- 1x Panasonic PT-DZ 8000(8000 Ansi) + bijbehorende lenzen
- 1x Panasonic PT-DZ 13K (12000 Ansi) + bijbehorende lenzen
- 1x Panasonic PT RQ35K (30000 Ansi)

Schermen

- 1 x 4/3 of 16/9 retro of front projectie (4,20m x 3,20m)(5,68m x 3,20m)
- 2 x 3 X 2,25m scherm retro
- 1 x 15 X 9 m witte infini

Video apparatuur

- 1 x Videomenger Roland V40-HD
- 1 x MacBook met millumin V5

DIVERSEN

- zwart/wit dansvinyl (+/- 14m/16m)
- ALP hoogwerker: vloerhoogte max h = 7,00 m (max. richthoogte +/- 10,5m)
- 4 x rookmachine Smoke factory Captain D
- 1 x rookmachine MDG MAX 5000
- 3 x hazer antari HZ-500
- 1 x hazer MDG Atmosphere
- ∞ x HOAC podiumelementen (2m x 1m, 1m x 1m) + een varia aan standaard poten

Kleedkamers - artiestenloges

De kleedkamers bevinden zich op de 3^{de} verdieping.
7 kleedkamers voor in het totaal +/- 30 personen.
De douches en toiletten bevinden zich tegenover de kleedkamers.

Werkregime

TONEELHUIS werkt NIET in een ploegen –of shiftensysteem.
Een normale bouwdag loopt van 10 tot 22u, een normale voorstellingsdag van 10 tot 24u.

Veiligheid

Veiligheidsschoenen, S3 certificaat, zijn ten alle tijden verplicht tijdens opbouw en afbraak.
Wij gaan ervan uit dat alles wat jullie meenemen aan alle richtlijnen van de ‘codex algemeen welzijn op het werk’ voldoet.

Brandveiligheid

De nodige veiligheidscertificaten komen mee met de reisvoorstelling en kunnen ter inzage worden gevraagd.
Alle gebruikte decorelementen, doeken,... zijn vlamdovend behandeld of zijn met brandvertragende verf behandeld.

Parkeren

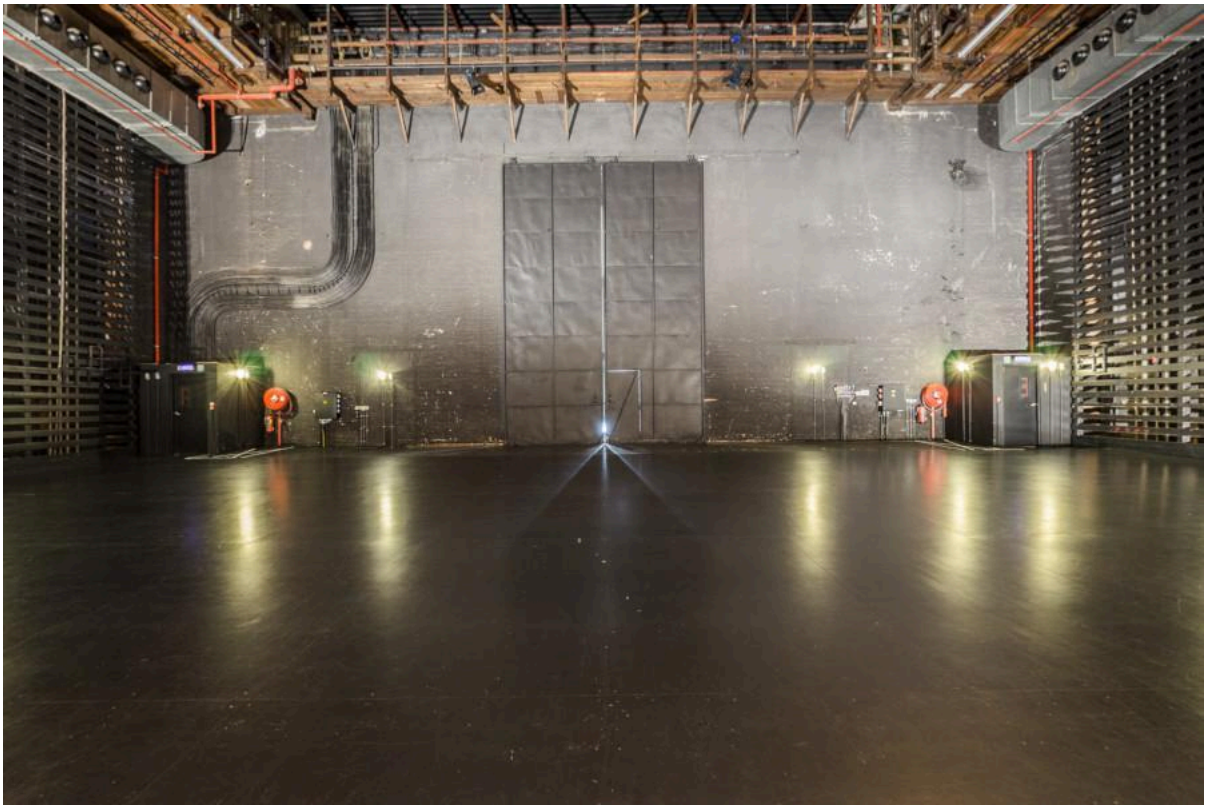
Toneelhuis beschikt aan de Bourlaschouwburg niet over eigen parkeerplaatsen. De zone aan de artiesteningang is louter een laad-en loszone. De omliggende parkeergarages bieden een ruime mogelijkheid om de wagen weg te zetten - weliswaar op eigen kosten.
Wil je toch de mogelijkheid om je wagen gratis weg te zetten of is het vervoermiddel te groot voor de garages, dan kunnen we altijd een fiets meegeven om gratis te parkeren aan ons productiecentrum en terug te keren met de fiets.

Parking Arenberg

<https://maps.app.goo.gl/CqNEdhne8Ex9raiD8>

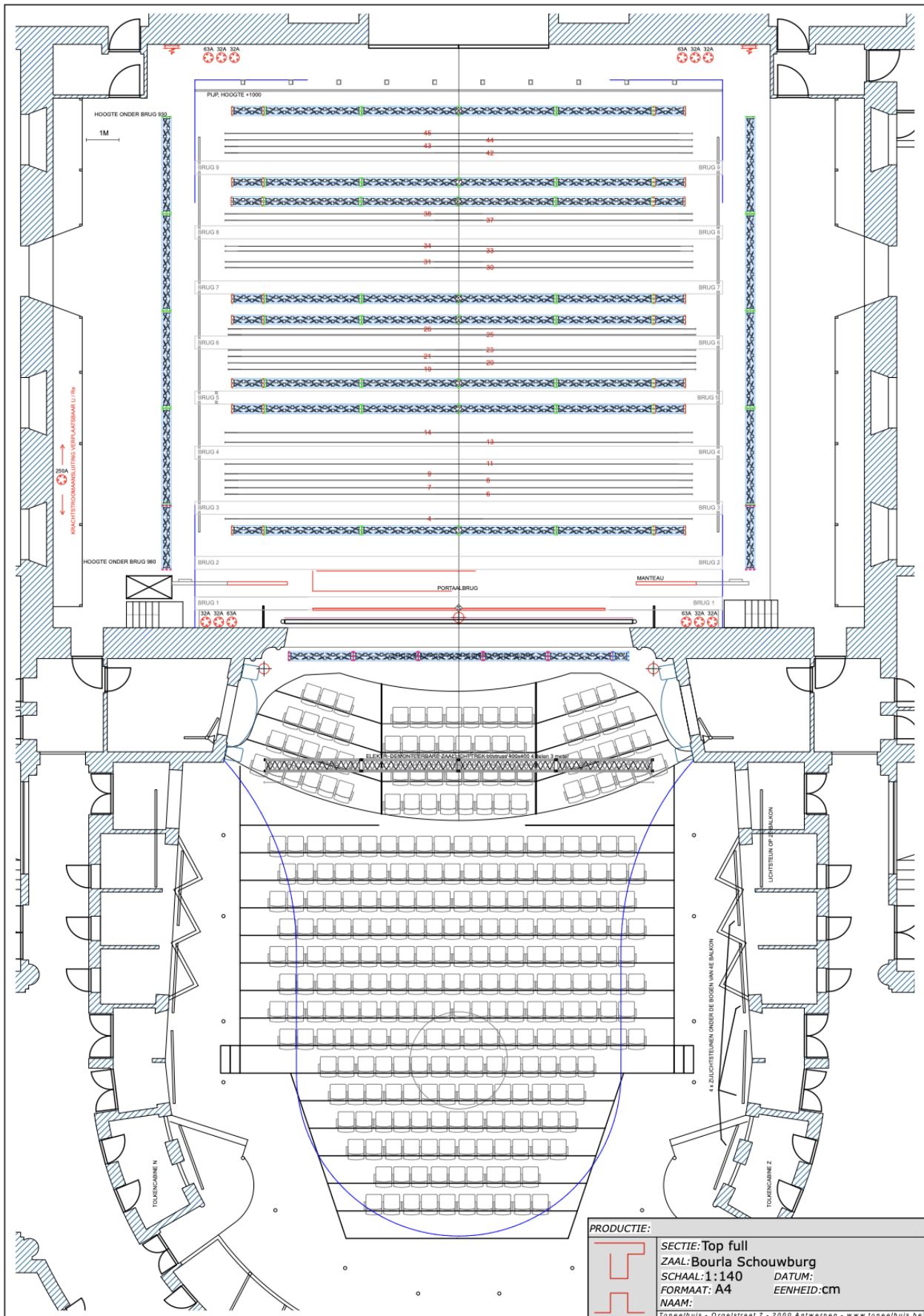
Parking Horta


<https://maps.app.goo.gl/YPJ79VXkNMrmUohd9>



Met Vriendelijke Groet,

TONEELHUIS - BOURLA PLOEG



PRODUCTIE:

SECTIE: Top full
ZAAL: Bourla Schouwburg
SCHAAL: 1:140 **DATUM:**
FORMAAT: A4 **EENHEID: cm**
NAAM:
 Toneelhuis - Orgelstraat 7 - 2000 Antwerpen - www.toneelhuis.be

TONEELHUIS

Los- en laadplan voor opleggers

Graanmarkt, 2000 Antwerpen

