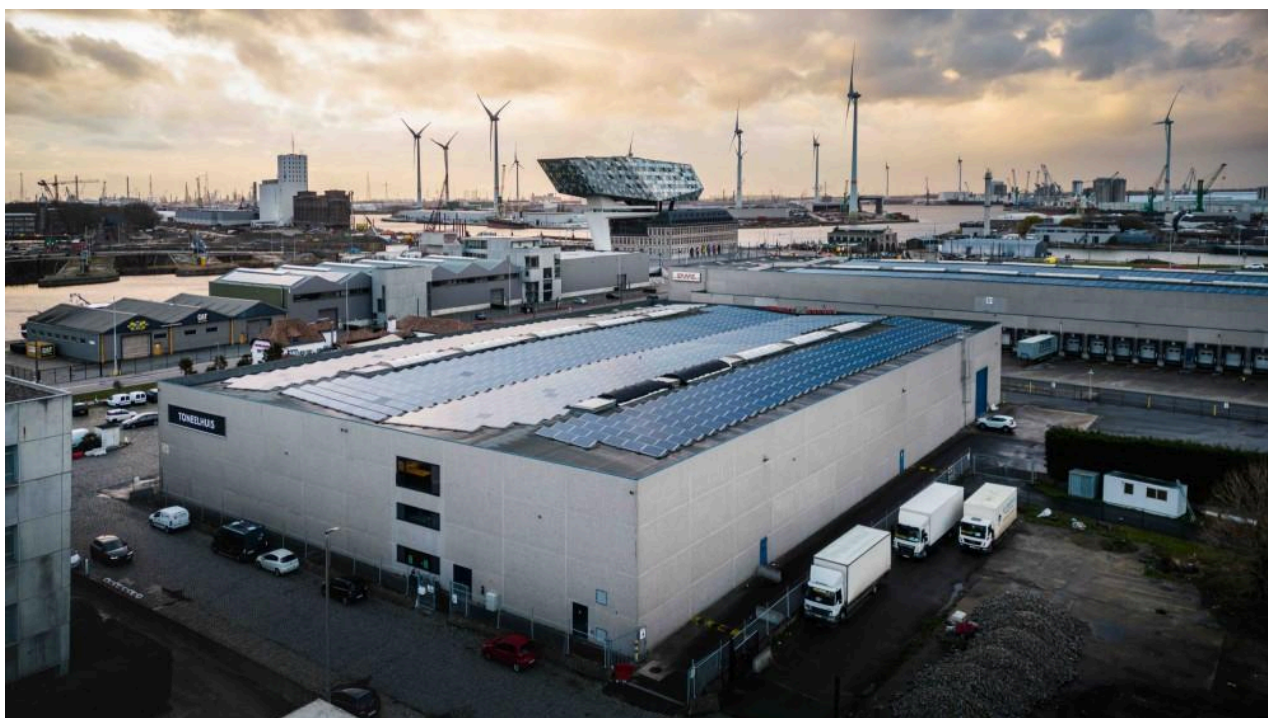


TONEELHUIS / Podiumruimte KAMBALA

TECHNISCHE FICHE



COÖRDINATEN

Kambalastraat 1 (publiek, artiest) – achterkant gebouw via Merantistraat (loadingdock)
2030 Antwerpen

www.toneelhuis.be

Tel: 03/224 88 50 (burelen Bourlaschouwborg)

CONTACTEN

Technisch Coördinator Bourlaschouwborg
Stagemanager
Stagemanager
Stagemanager
Technisch Directeur Toneelhuis
Assistent Technische Directie

[Jens Laureyns](#)
[Pim Janssen](#)
[Henk Vandecaveye](#)
[Kris Depuydt](#)
[Diederik Hoppenbrouwers](#)
[Sasho Pramatarov](#)

De Kambala is het productiecentrum van Toneelhuis. Het herbergt naast een podium/repetitieruimte ook het decoratelier, kostuumatelier en de decoropslag van Toneelhuis.

Podium Ruimte Kambala

ALGEMEEN

Bereikbaarheid:

Velo Station letterlijk voor de deur: station 303-Kambala

Tramhalte tram 24 "Antwerpen Havenhuis" op 350 meter, 4 minuten wandelen

Wagen of vrachtwagen:

Laden en lossen van decor via laad- en los poorten:

Via Merantistraat, 2030 Antwerpen
zie Routeplan

Laden en lossen gebeurt via de decoropslag van Toneelhuis

- of Laad- en los-poort gelijkvloers:
- of Laad- en los binnen; 2x Dock met levellers
- Afmetingen kleinste doorgang:
poort tussen decoropslag en podiumzaal:

B= 4,80m x H=5,80m.

B= 3,80m x H= 3,80m

TRIBUNE

98 ZITPLAATSEN (7 rijen; rij 2 +20cm, rij 3 tem 7 +40cm)

SCENE

Vloer: zwart geschilderde MDF vloer.

Toneelopening: **12,00 m** breedte x **6,85 m** hoogte. (hoogte opening met Vaste Fries)

Diepte speelvlak: **14,80 m**.

Breedte speelvlak: **12,00 m**.

Afstopping

2 x halve fonddoek H= 9m x B= 8m

14 x zwarte poot H= 9m x B= 4,5m (standaard Blackbox opstelling)

Hijsinstallatie = Trussen met motorbediening

De *Kambala* beschikt over 8 trussen op elk 2 motoren

Het maximum draagvermogen per truss is 250 kg.

Maximum hoogte onderkant truss 8,85m

De trussen zijn Prolight H30D, 11,00m lang.



LICHT

Belangrijke opmerking: TONEELHUIS is een producerend theater. De beschikbaarheid van materiaal kan, zonder verificatie, niet verzekerd worden.

Dimmers

3 x	Compulite SRS 24 - 24ch 2.5kW
1 x	Swisson Sine Wave Dimmer - XSD-R - 12ch 2.5kW (Frontlicht+zaallicht)

Lichttafels

1 x	Grand MA2 Ultra Lite
-----	----------------------

Moving heads

(op aanvraag)

Belichtingsarmaturen

aantal	wat	vermogen	merk	pos. in zaal
7	Profiel	1,2 kW	Robert Juliat	Frontlicht
5	PC	1 kW	Reiche & Vogel	Truss 1
5	PC	1 kW	Reiche & Vogel	Truss 8
4	Dubbele ACP	2x 1 kW	ADB	Truss 3&6
9	Profiel	750 W	ETC	Podium
6	Profiel 15° - 38°	1,2 kW	ADB	Podium
8	Profiel 38° - 57°	1,2 kW	ADB	Podium
3	Profiel 16° - 40°	1,2 kW	Robert Juliat	Podium
4	PC	1 kW	ADB	Podium
3	PC	1 kW	Reiche & Vogel	Podium
6	PC	1,2 kW	ADB	Podium
17	PAR 64 (CP... op aanvraag)	1 kW		Podium

Stroomvoorziening

alle stroomvoorziening op Cour-Achter toneel

- 3 x CEE 63A 3 fase + N 240/400V voor Dimmers
- 2 x CEE 32A 3 fase + N 240/400V voor Motorsturing
- 1 x CEE 32A 3 fase + N 240/400V voor Audio

STANDAARD GEEN VRIJE KRACHTSTROOM AANSLUITING

Vaste spanning schuko via dimmer-racks.

GELUID

Belangrijke opmerking: TONEELHUIS is een producerend theater. De beschikbaarheid van materiaal kan, zonder verificatie, niet verzekerd worden.

Maximaal geluidsniveau > 85 dB(A) LAeq,15min en ≤ 95 dB(A) LAeq,15min.

Besturing

FOH naar Backstage achter Cour

20-4x analoog in (1x LK85)

4x UTP cat6 naar FOH

Losse stage multi: 20-4 analoog (1xLK85)

Mixer Console

Midas M32 compact (16 faders)

stageblock 32-8

Luidsprekers + versterkers

FOH

L-R

Meyer sound

2x UPA

1x Meyer sound

Frontfill

3x Meyer sound UPM

Monitors

standaard in opening:

L-R UPA

Los:

Mackie SRM450 (powered speaker)

Extra Sub:

2x Meyer sound Meyer sound

andere op aanvraag

Micro's + DI's

(op aanvraag)

Draadloze Micro's

(op aanvraag)

Intercom

ASL 2-wire intercom

1 base station, 4x 2-wire post op draad

VIDEO

Belangrijke opmerking: TONEELHUIS is een producerend theater. De beschikbaarheid van materiaal kan, zonder verificatie, niet verzekerd worden.

Er bevindt zich een projectie plateau in het midden boven de regie plek.
Voorkant projectie plateau tot voorkant speelvlak 7,5m.

Projectoren en randapparatuur op aanvraag

DIVERSEN

zwart/wit dansvinyl

ALP hoogwerker: vloerhoogte max h = 8,50 m (max. richt hoogte +/- 10,5 m)

Kleedkamers - artiestenloges

Gebruik kleedkamers in overleg.

De kleedkamers bevinden zich op de 2^{de} verdieping.

3 kleedkamers voor in totaal +/- 15 personen.

De douches en toiletten bevinden zich op het gelijkvloers onder de kleedkamers.

Werkregime

TONEELHUIS werkt NIET in een ploegen –of shiftensysteem.

Een normale werkdag loopt van 10 tot 22u, een normale voorstellingsdag van 10 tot 24u.

(UITZONDERINGEN ZIJN UITERAARD MOGELIJK NA OVERLEG)

Veiligheid

Veiligheidsschoenen, S3 certificaat, zijn ten alle tijden verplicht tijdens opbouw en afbraak.

Wij gaan ervan uit dat alles wat jullie meenemen aan alle richtlijnen van de 'codex algemeen welzijn op het werk' voldoet.

Brandveiligheid

De nodige veiligheidscertificaten komen mee met de reisvoorstelling en kunnen ter inzage worden gevraagd.

Alle gebruikte decorelementen, doeken,... zijn vlamdovend behandeld of zijn met brandvertragende verf behandeld.

Met Vriendelijke Groet,

DE TONEELHUIS PLOEG

